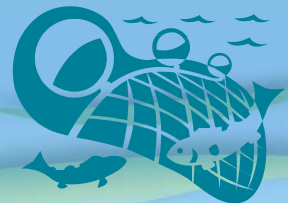


# 第1回



# 海洋・水産セミナー

津波により攪乱された海洋の現状に対する興味・関心が水産関係者はもとより一般住民や学生等においても高まっています。こうした背景を受けて、三陸海域をフィールドとした海洋・水産に関する調査研究の成果等を漁業者、地域住民等に還元するためのセミナーを開催します。

**参加費無料**

## ◆開催要項

開催日時：10月25日（金）午後1時30分～3時30分

場所：宮古市 鯨ヶ崎番屋 2階 セミナーハウス（宮古市魚市場敷地内）

対象者：宮古、重茂、田老町漁業協同組合の組合員・職員、自治体職員、地域住民

主催者：岩手県、いわて海洋研究コンソーシアム（岩手大学、水産総合研究センター東北水産研究所等）

## ◆講演内容

講演1 三陸沿岸における震災後のアワビ類資源状態の評価と回復に向けた取り組み

（独）水産総合研究センター 東北区水産研究所 部長 堀井豊充 氏

講演2 宮古湾の天然アサリの生態について

（独）水産総合研究センター 東北区水産研究所 主任研究員 藤浪祐一郎 氏

講演3 遺伝子から見たサケ類資源

岩手大学 三陸水産研究センター 特任教授 阿部周一 氏



◆申込方法 下記にご記入のうえ、FAX 又はメールにてお申込みください。\*切り取り不要

**10月23日(水)締め切り**

岩手大学 釜石サテライト 田村行き (Fax:0193-36-1610 E-mail:kamaishi@iwate-u.ac.jp)

所属

名前

電話

メール

所属	名前	電話	メール

【問合せ先】岩手大学 釜石サテライト 産学官連携コーディネーター 田村直司

〒026-0001 岩手県釜石市平田第3地割75-1 TEL:0193-55-5691 Fax:0193-36-1610 E-mail:kamaishi@iwate-u.ac.jp